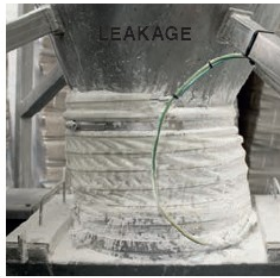
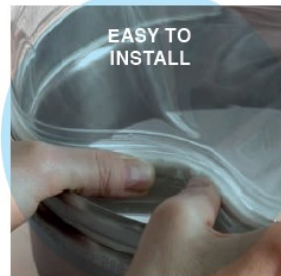


ความแตกต่าง ระหว่าง **ข้อต่ออ่อน** **ทั่วไปแบบ ใช้ เชื่อมขัดรัด**
กับ **ข้อต่ออ่อน BFlex แบบไม่ใช้เข็มขัด รัด**

แบบทั่วไป ใช้เข็มขัด



แบบ Bflex ไม่ใช้เข็มขัด



www.zigmaflow.com

	แบบทั่วไป ใช้เข็มขัด	แบบ BFlex ไม่ใช้เข็มขัด
ด้าน สุขภาพ อนามัย	ผงฝุ่น สามารถรั่ว ผ่านช่องว่างระหว่าง เข็มขัด ได้ จึงเป็นอันตรายต่อสุขภาพ และสร้างความสกปรกให้โรงงาน	ปลอดภัย สำหรับคนใช้ และ โรงงานสะอาด เพราะแบบ BFlex ไม่มีช่องว่าง ให้ผงฝุ่นรั่วได้ เนื่องจากซีลกันรั่ว จากด้านใน
การติดตั้ง	เนื่องด้วย การรัดเข็มขัดให้แน่น แนวกลม เพื่อไม่ให้มีช่องว่าง ระหว่างท่ออ่อนกับท่อ ขนาดท่อและท่ออ่อน จะต้องกลมมาก ซึ่งเป็นไปได้ยากมาก ที่จะควบคุม ให้กลมคงที่ตลอด	ไม่ต้องเป็นห่วงเรื่องปลายท่อกลม หรือไม่ ท่ออ่อน กลมหรือไม่ เพราะ ขนาด Fitting กับ flex จะเข้าร่อง พอดี และแน่นตลอดเวลา ด้วยแรงสปริง ดันลึกลง อยู่ในร่อง
ขนาด มาตรฐาน	ต้องผลิตท่ออ่อน ให้ได้ขนาดพอดี กับปลายท่อที่จะสวม เพื่อเวลาได้เข็ม ขัด จะได้ไม่มีช่องว่าง ขนาดจึงหลากหลาย เพื่อปลายท่อ แต่ละจุดไม่เท่ากัน จึงทำให้เก็บ สดอakyาก	ขนาด fitting มีตั้งแต่ Dia.100 mm. แล้วขึ้นทีละ 50 mm. เป็นมาตรฐาน จนถึง Dia.1650 mm ขนาด flex ยาวเป็นมาตรฐานตั้งแต่ 100 mm แล้วขึ้นทีละ 50 สามารถเก็บ สดอaky่าง
ด้านความปลอดภัย	ขณะติดตั้ง เครื่องมือ และเข็มขัด อาจลวงปนเปื้อน ลงไปในสินค้าได้ และ เข็มขัดไปขีดข่วนกับท่ออ่อน ทำให้ท่ออ่อน เสียหายได้	ไม่ต้องใช้เครื่องมือในการติดตั้งท่ออ่อน ใช้มืออย่างเดียว ก็สามารถติดตั้งได้ ทำให้ท่ออ่อนสะอาด และสามารถมองเห็นวัตถุได้ง่าย
การป้องกัน การระเบิด	ส่วนใหญ่แล้ว หากเกิดระเบิดภายใน เข็มขัด จะคลายและหลุดก่อน จึงรั่ว บ่อยครั้งที่เกิดการระเบิด	แรงระเบิดทำให้ซีลแน่นมากขึ้น ภายใต้อันตรธาน โดยได้ผ่านการทดสอบรับแรงระเบิดมาแล้ว มากกว่า 60 kPa
ระยะเวลา ในการใช้งาน	ใช้เวลาในการเปลี่ยน นานและยากกว่า และหากต้อง ล้างระบบด้วยระบบ CIP ใช้เวลาในการล้างนานกว่า และ อาจต้องหยุดเครื่องจักร บ่อยๆ เพื่อปรับปรุง แก๊ว ข้อต่อหลุด หรือ รั่ว	ใช้เวลาในการเปลี่ยนไว้มาก และเครื่องจักรหยุด เพื่อเปลี่ยน ปรับปรุง ข้อต่อ BFlex มีน้อยมาก จึงทำให้ ผู้ควบคุมเครื่องจักร หมดห่วงเรื่อง ข้อต่ออ่อน หลุด รั่ว

ตัวอย่าง งานเปรียบเทียบ



Before



After



Before



After



Before



After



Before



After



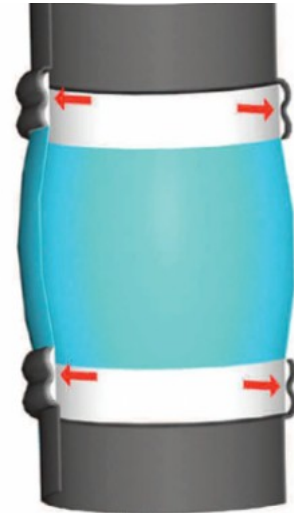
Before



After



Before



After